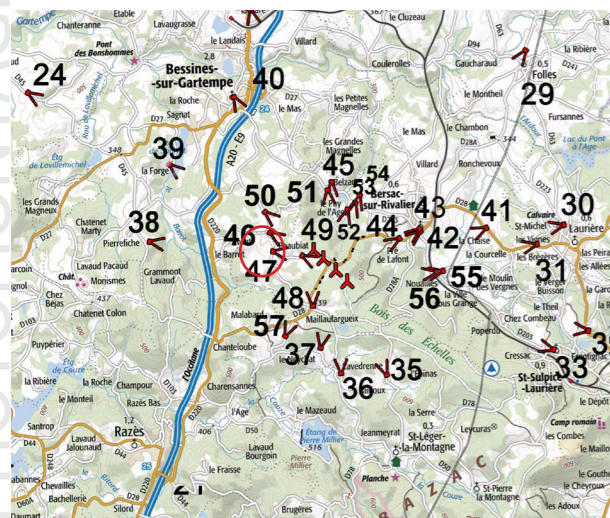
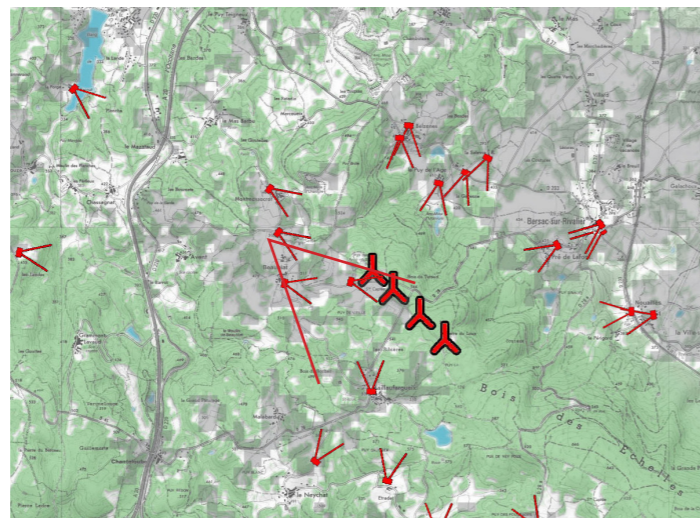




Photomontage 50. Depuis l'entrée du village de Montmassacrot



Localisation du photomontage sur scan 100



Localisation du photomontage sur scan 25

Coordonnées (X,Y - en Lambert 93)	574781	6553989	Distance de l'éolienne la plus proche	E1	1,55 km
Direction de la prise de vue	Sud-Est		Angle couvert par le PM	45°	
Objectif	Présenter une vue depuis l'entrée Sud de Montmassacrot, village plus proche du projet, pour évaluer l'effet de surplomb du projet.				
Analyse	<p>Bénéficiant d'un plus grand recul que Beaubiat et de moins d'éléments de reliefs intercalaires, le village de Montmassacrot est davantage exposé à la vue des éoliennes.</p> <p>Malgré cet état de fait, cette particularité ne se traduit pas par l'émergence d'un surplomb déstabilisant. Si les éoliennes E1 et E2 voient leur moyeu dépasser le faitage de quelques maisons, la présence d'éléments verticaux en premier plan impose un rapport d'échelle et de volume qui repousse les éoliennes dans l'arrière-plan.</p> <p>Par ailleurs, comme cela a pu être observé sur Beaubiat, si les éoliennes E1 et E2 engendrent un surplomb, l'inscription sous un vecteur décroissant des éoliennes suivantes tend à limiter l'effet pour le maintenir dans une logique de signal et non de saturation.</p> <p>A ce titre, l'impact est considéré comme faible à modéré au regard de la proximité des éoliennes.</p>				



Vue à 45° de la situation actuelle

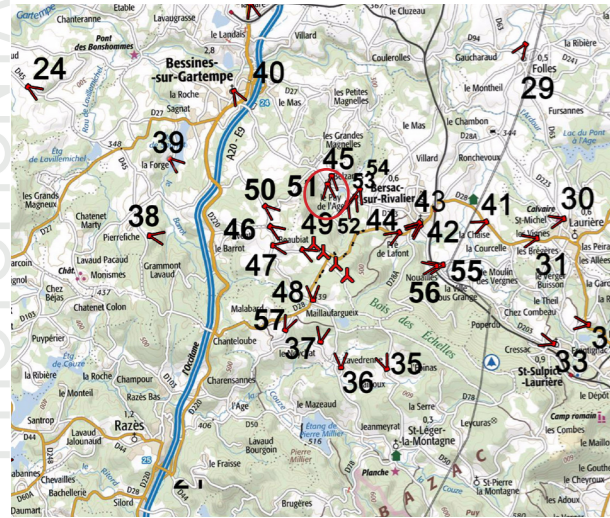


Vue à 45° avec figuration des éoliennes

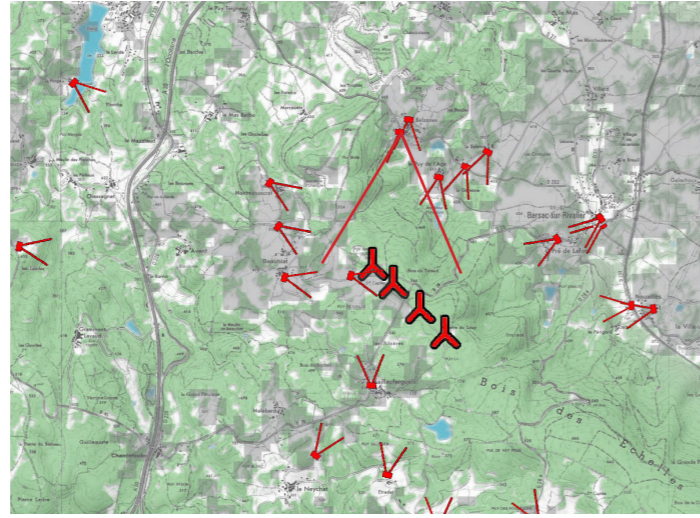


Photomontage 50 au 50mm dans un angle de 45°

Photomontage 51. Depuis l'entrée Sud du village de Belzanes



Localisation du photomontage sur scan 100



Localisation du photomontage sur scan 25

Coordonnées (X,Y - en Lambert 93)	574602	6555112	Distance de l'éolienne la plus proche	E1	1,61 km
Direction de la prise de vue	Sud		Angle couvert par le PM	45°	
Objectif	Présenter une vue immédiate depuis l'entrée Ouest de Belzanes, village positionné en contrebas du projet, pour observer l'existence ou non d'un surplomb.				
Analyse	<p>Contrairement à la vue prise sur les hauteurs du village, la perception des éoliennes se fait ici à la faveur d'une ouverture dans la végétation. Il n'y a pas de surplomb malgré la proximité des éoliennes et l'inscription du point d'observation en contrebas de la crête qui accueille le projet. Les éléments végétaux de premier plan assurent un référentiel d'échelle et un masque qui envoient les éoliennes en arrière-plan.</p> <p>L'impact est considéré comme faible à très faible.</p>				



Vue à 45° de la situation actuelle

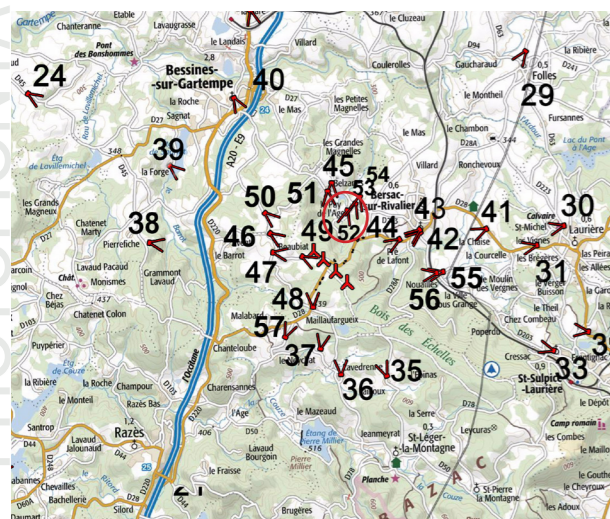


Vue à 45° avec figuration des éoliennes

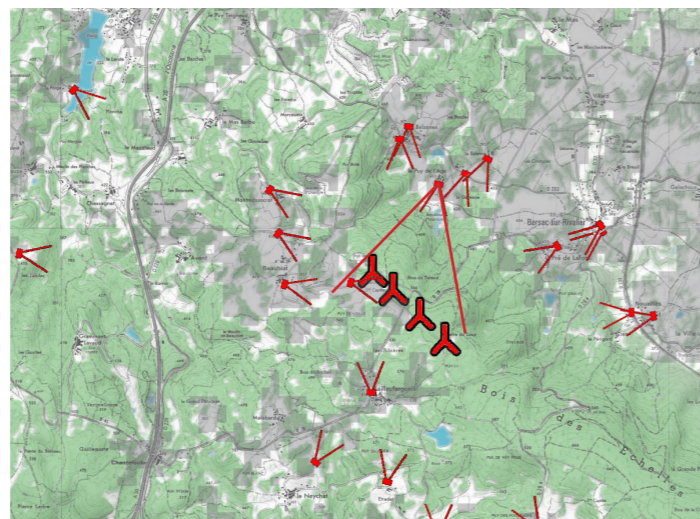


Photomontage 51 au 50mm dans un angle de 45°

Photomontage 52. Depuis le village du Puy de l'Age



Localisation du photomontage sur scan 100



Localisation du photomontage sur scan 25

Coordonnées (X,Y - en Lambert 93)	576563	6555164	Distance de l'éolienne la plus proche	E1	1,3 km
Direction de la prise de vue	Sud		Angle couvert par le PM	60°	
Objectif	Présenter une vue immédiate depuis les parties les plus exposées du village pour évaluer la perception des éoliennes depuis ce lieu d'habitation inscrit en contrebas de la crête qui accueillera le parc éolien.				
Analyse	<p>A l'instar de Bersac-sur-Rivalier et de la partie haute du village de Belzanes, le Puy de l'Age se verra exposé à la visibilité des éoliennes depuis ses espaces habités. Malgré une plus grande proximité aux éoliennes, la perception des machines y sera similaire à ce qui a pu être observé sur Bersac et Belzanes, avec des éoliennes qui restent dans un rapport d'échelle contenu par le faitage des maisons et les éléments verticaux de premier plan figuré par les lampadaires et les poteaux électriques.</p> <p>La perceptibilité est, tout comme Belzanes, notable. L'impact est considéré comme modéré à fort.</p>				



Vue à 60° de la situation actuelle

Vue à 60° avec figuration des éoliennes

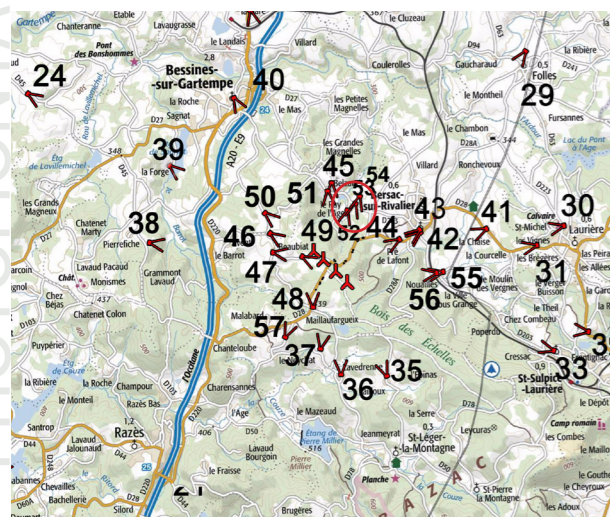




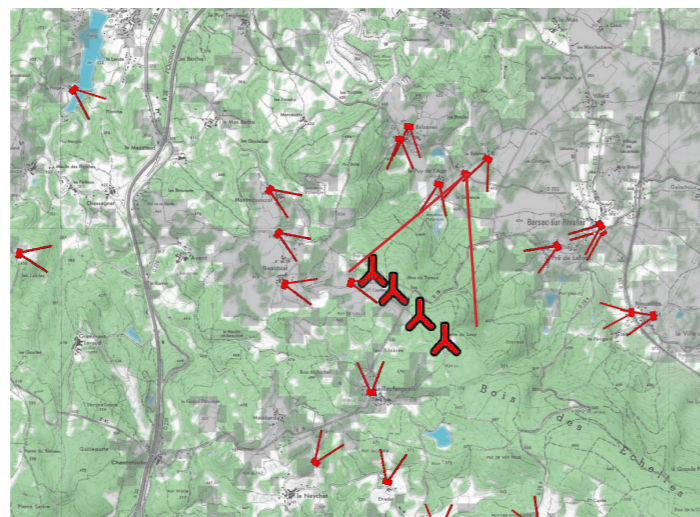
Photomontage 52 dans un angle de 60° à partir de photos prises au 50mm. **Distance d'observation : 48cm**



Photomontage 53. Depuis la RD 203 entre la Salesse et le Puy de l'Age



Localisation du photomontage sur scan 100



Localisation du photomontage sur scan 25

Coordonnées (X,Y - en Lambert 93)	576870	6555255	Distance de l'éolienne la plus proche	E1	1,56 km
Direction de la prise de vue	Sud		Angle couvert par le PM	60°	
Objectif	Présenter une vue depuis la route entre Belzanes et Bersac, à l'embranchement de la route d'accès à la Salesse				
Analyse	<p>Le photomontage permet d'apprécier la perceptibilité du projet en l'absence d'éléments structurants de premier plan susceptible d'atténuer la perception du projet.</p> <p>Dotées d'une hauteur sommitale de 180m- soit une hauteur supérieure à la différence d'altitude entre le pied et la crête du relief support (140m environ) - les 4 éoliennes ne viennent toutefois pas écraser le versant d'un surplomb envahissant. Le retrait observé des éoliennes vis-à-vis de la crête et du volume de la végétation impose un référentiel d'échelle qui, s'il ne domine pas totalement, établit un équilibre entre le projet et le reste de la trame paysagère.</p> <p>La perceptibilité est, tout comme à Belzanes et Puy de l'Age, notable. L'impact est considéré comme modéré à fort.</p>				



Vue à 60° de la situation actuelle

Vue à 60° avec figuration des éoliennes





Photomontage 53 dans un angle de 60° à partir de photos prises au 50mm. **Distance d'observation : 48cm**

